



# Norway grants

**Asigurarea incluziunii sociale – ruperea  
cercului vicios al excluziunii în cazul copiilor  
celor mai vulnerabili din România  
Cod PN3002**



**CONSILIUL JUDEȚEAN  
BACĂU**



**România pentru  
fiecare copil**



# Asigurarea incluziunii sociale – ruperea cercului vicios al excluziunii în cazul copiilor celor mai vulnerabili din România

**Finanțator:**

**Granturile Norvegiene și Spațiul Economic European**

**Program:**

Dezvoltare locală și reducerea sărăciei, creșterea incluziunii romilor



**Valoare totală proiect ≈ 5 milioane Euro**

**Contribuție UNICEF - 798.023 Euro**

Consiliul Județean Bacău

D.G.A.S.P.C. Bacău

Direcția de Sănătate Publică Bacău

Primăria Bacău

Primăria Colonești

Primăria Brașov

Primăria Moinești

Primăria Corbasca



## Obiectiv general

Incluziunea socială a tuturor copiilor și adolescenților, în special a celor vulnerabili, prin servicii comunitare specializate integrate (sănătate, educație și protecție socială) de calitate, echitabile și coordonate și prin norme sociale protective

## Crearea și operaționalizarea a 5 Centre Comunitare Integrate - CCI

- **4 Centre în județul Bacău**  
Bacău, Colonești, Moinești și Ungureni
- **1 centru în Brașov**
- Centrele vor deservi **16 comunități** locale din județele Bacău și Brașov

**3.400 de copii vulnerabili**  
**3.000 de părinți**  
vor beneficia de servicii comunitare specializate integrate  
(asistență socială, medicală și educație timpurie)

Proiectul are  
**2 componente majore**

- **Promovarea drepturilor copilului** - Convenția ONU
- Promovarea conceptului de **Localități prietene ale copiilor** în comunitățile implicate
- **Participarea copiilor** la luarea deciziilor la nivel local

- **Diseminarea bunelor practici** la nivel național
- **Elaborarea legislației și a politicilor naționale relevante** referitoare la serviciile comunitare integrate

**Promovarea și implementarea conceptului**  
**Localități prietene ale copiilor în cadrul comunităților implicate**

# Obiective specifice



**Servicii comunitare specializate integrate** în  
Centre de Servicii  
Comunitare Integrate  
pentru copiii vulnerabili  
(asistență socială, medicală  
și educație)



Respectarea drepturilor  
copilului prin **integrarea  
vocilor, nevoilor și  
priorităților copiilor în  
politicile publice  
programele și deciziile  
publice**



Legislația și politicile  
naționale **incluzive și  
finanțate  
corespunzător**

**Ruperea ciclului de excludere a celor mai vulnerabili copii și a familiilor lor**

# Crearea și operaționalizarea Centrelor Comunitare Integrate – CCI

## Obiective specifice



Access crescut la  
servicii comunitare și  
specializate integrate

### Servicii în centre comunitare integrate

- **Pachet minim de servicii**
- **Servicii de specialitate** cu precădere pentru copii cu dizabilități, copii Romi, copii care trăiesc în sărăcie

### Creșterea capacității profesioniștilor

- **Lucrul în echipă multi-disciplinară**
- Utilizarea **platformei digitale Aurora** pentru evaluarea nevoilor și identificare priorităților
- Pentru **intervenții în anumite grupuri țintă**

### Reducerea stigmei și discriminării

- **Modele de acțiune**
- **Activități de informare, educare, conștientizare (IEC)**

# Crearea și operaționalizarea Centrelor Comunitare Integrate – CCI

## Activități în cadrul proiectului

### 1. Crearea centrelor comunitare de servicii integrate

Identificarea nevoilor specifice fiecărei comunități

Pregătirea spațiului fizic al centrului - reamenajări minime, dotări și Contractare specialiști

### 2. Furnizarea de servicii comunitare integrate și de servicii de specialitate

**Furnizarea de servicii - Pachet minim + servicii specializate** - Consiliere psihologică, logopedie, kinetoterapie etc.

Training pentru **creșterea capacității profesioniștilor**

Activități de **informare și conștientizare a părinților** și a publicului larg

Evaluarea furnizării de servicii din perspectiva **satisfacției beneficiarilor**

### 3. Dezvoltarea și testarea unor servicii virtuale în centrele comunitare integrate

### 4. Întărirea capacității personalului școlar pentru promovarea educației incluzive de calitate

Identificarea nevoilor personalului școlar și Dezvoltarea unui set de instrumente pentru educația incluzivă

Organizarea de workshopuri de formare pentru personalul școlar - **70 de cadre didactice, consilieri școlari**

Organizarea de sesiuni de educație parentală - **420 sesiuni pentru 630 de părinți**

Organizarea de activități extrașcolare - **210 activități pentru educația incluzivă și abilitățile socio-emoționale.**

Dezvoltarea **competențelor digitale și utilizarea instrumentelor online** - 70 de cadre didactice

Implementarea unui **sistem de mentorat și sprijin** - 70 de cadre didactice

### 5. Întărirea capacității personalului pentru promovarea îngrijirii și educației timpurii a copilului

Program de **dezvoltare pentru personalul din creșe și grădinițe**

Asigurarea de **echipamente și materiale didactice** îngrijirii și educației timpurii a copilului

## Localități prietene ale copiilor



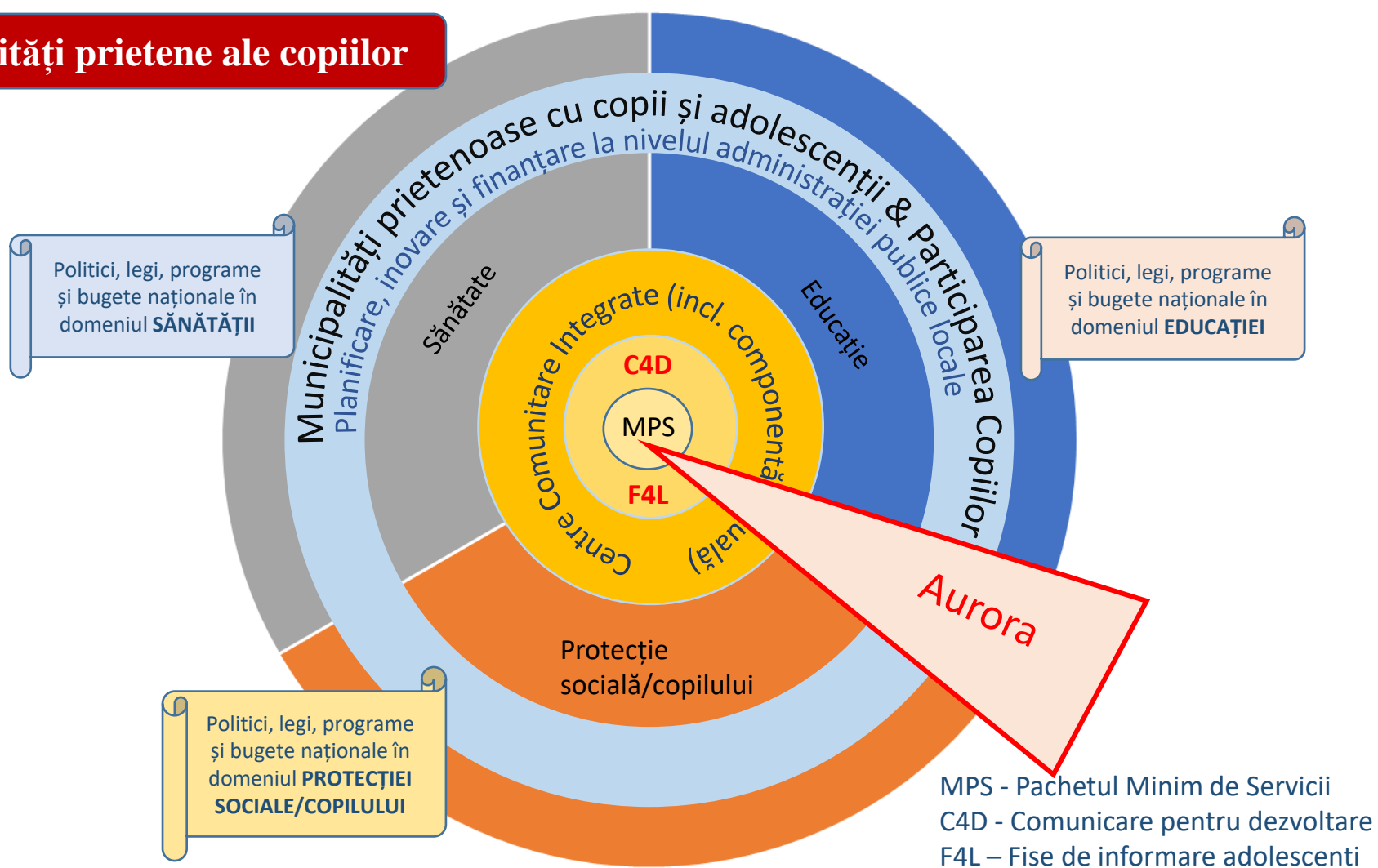
Inițiativă  
Localități  
Prieten  
Copiilor

### Definiție

O **Localitate Prietenă a Copiilor** este un municipiu, un oraș, o comunitate sau orice sistem de guvernare locală **care se angajează să îmbunătățească viața copiilor din jurisdicția lor prin respectarea drepturilor acestora, așa cum sunt exprimate în Convenția ONU cu privire la Drepturile Copiilor.**

Este o comunitate în care **vocele, nevoile și prioritățile copiilor** sunt parte integrantă a politicilor publice, a programelor și a deciziilor care le influențează viețile și viitorul.

# Localități prietene ale copiilor





## Inițiativa Localități prietene ale copiilor



Respectarea drepturilor copilului prin **integrarea vocilor, nevoilor și priorităților copiilor în politicile publice** programele și deciziile publice

**Analiza situației drepturilor copilului**

- **Analiza situației** la nivel local
- **Plan de Acțiune** – elaborare, implementare, monitorizare și evaluare

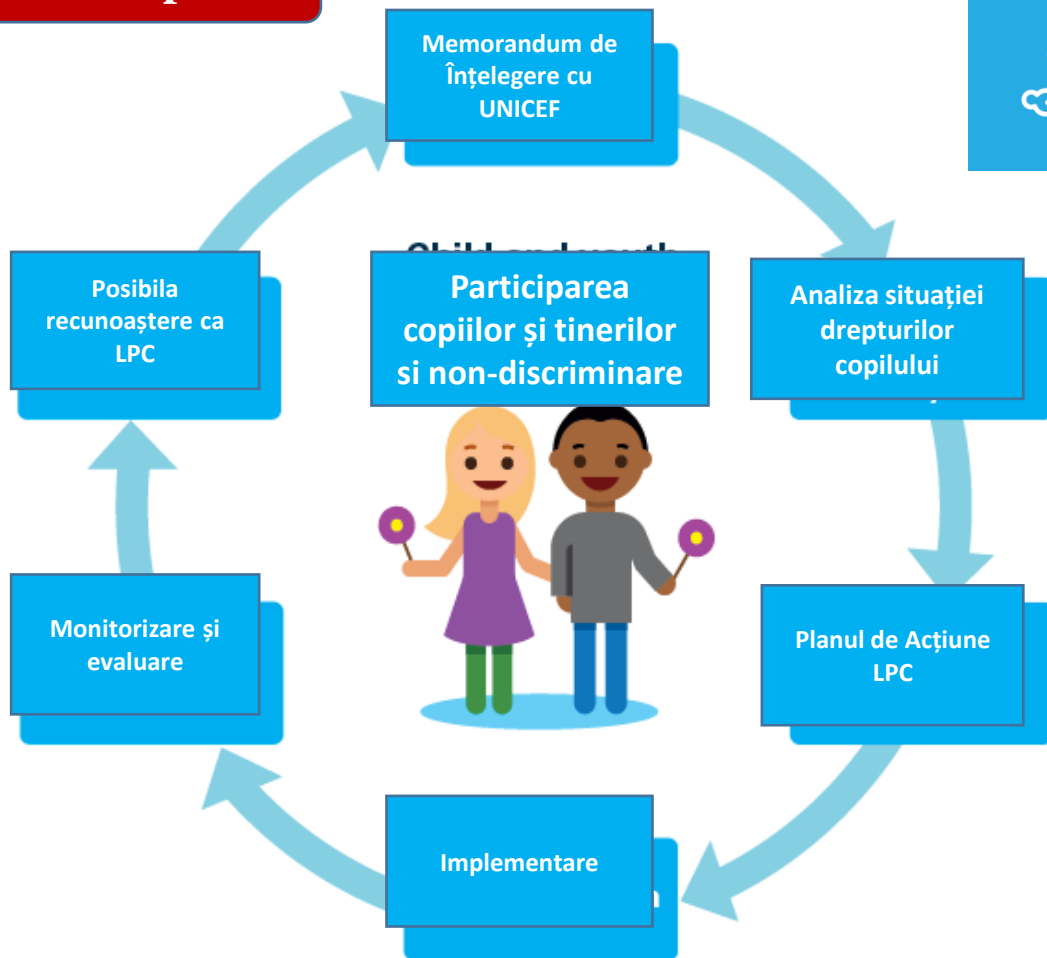
**Dezvoltarea centrată pe participarea copiilor**

- **Mecanisme de participare** a copiilor la luarea deciziilor
- **Inițiative ale copiilor**
- **Mobilizare comunitară**

# Localități prietene ale copiilor



Inițiativa  
Localitate  
Prietenă a  
Copiilor



# Localități prietene ale copiilor

## Activități în cadrul proiectului

- 1. Stabilirea cadrului la nivel național pentru Inițiativa Localități Prietene ale Copiilor (ILPC) și operaționalizarea acestuia**
- 2. Stabilirea infrastructurii de guvernare la nivel local pentru localitățile prietene ale copiilor și operaționalizarea acesteia**
- 3. Evaluarea situației copiilor în cele 5 localități țintă**  
*Analiza respectării drepturilor și a participării copiilor la procesele decizionale în fiecare localitate*  
*Discutarea și diseminarea rezultatelor*
- 4 Dezvoltarea cadrului de acțiune ILPC și a Planurilor Locale de Acțiune**  
*Întâlniri consultative la nivel local*  
*Inițierea și dezbateri publice Planurilor Locale de Acțiune*
- 5. Implementarea, monitorizarea și evaluarea implementării Planurilor de Acțiune**  
*Monitorizarea anuală a implementării planului de acțiune*  
*Evaluarea implementării Planului de Acțiune după 2 ani de implementare.*  
*Conferirea titlului de Localitate Prietenă a Copiilor – pentru localitățile care se califică*
- 6. Integrarea participării copiilor în procesele de luare a deciziilor la nivel local**  
*Identificarea structurilor la nivel local care vor funcționa ca mecanism consultativ pe lângă Consiliul Local*  
*Organizarea de workshopuri și focus-grupuri*  
*Promovarea unor activități implementate de copii (2 runde în fiecare localitate) pe baza unor propuneri concrete transmise Primăriilor.*
- 7. Promovarea unui mediu de învățare în rândul actorilor relevanți implicați în implementarea ILPC**  
*Vizite de studiu și schimburi de experiență organizate între cele 5 localități implicate*

## Localități prietene ale copiilor



Legislația și politicile naționale sunt bazate pe evidențe, sunt incluzive și finanțate corespunzător.

## Pledoarie pentru politici publice

- Bazată pe evidență
- Evaluarea și documentarea bunelor practici și a lecțiilor învățate
- Monitorizare și evaluare

